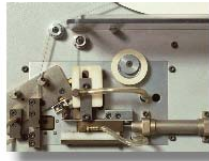
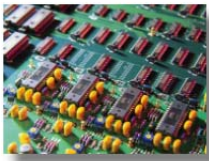


神燈先進規劃排程專家系統



Advanced Planning & Scheduling

亞巽科技股份有限公司

Windows platform test passed. Product ID : Ac0406238098

● 日立金屬台灣廠 輝伸科技股份有限公司

- 運用不同貴金屬材質與特殊加工技術，以少量多樣模式生產 LCD 面板與硬碟機等產業所需高品質濺鍍靶材。(SPOT TARGET)
- 一般性 CNC 製程以機器設備為主，部份特殊製程以專業技術人力為主，不同類型製程穿插進行增加排程作業複雜度。
- 配合不同製程中的各項特殊限制因素，以品質為最高原則，加入多重檢驗措施，產線與品檢單位工作班別不完全一致，各單位生產計劃差異性極大。
- 每一單件產品編列獨立序號追蹤列管，部份製程單件分別獨立作業，部份製程依產品特性集合多件合併作業，部份長工期製程需跨越交接班時間連續作業，共有十多個製程各自依據不同考慮因素進行排程。

令人驚訝的系統應用效益

導入上線階段主辦人
林明賢：

導入系統之前，每天中午體操時間後所有產線主管必需集中開會一個多小時協調生產計劃。系統上線運作後，隨時可快速排出有效可行的生產計劃，必要時可以排出不同方案比較差異選擇最佳方案進行作業。不但提高生產效率突破產量目標，還為公司省下高額會議成本。



充份提供重大決策所需資訊

2008 年承接排程業務
張世明：

2008 年遭逢全球經濟情勢變動，運用系統中靈活的製造資源功能將技術人力配置與生產排程結合，搭配出勤制度的變更，在公司進行各項調整改革的過程中，即時排出最佳生產計劃。

系統在訂單快速下降與急單大量湧現的兩個不同階段，提供高階主管清楚完整的資訊，在品質第一的前提下作出兼顧效率與成本並可充分掌握交期的各項重大決策。



神燈先進規劃排程專家系統

成功案例：日立金屬台灣廠
輝伸科技股份有限公司

使用系統前的排程方式

使用排程系統之前公司組織編制上只有一名生管人員，實際上所有產線主管都參與排程作業，所以每天中午的生產會議有十多人共同討論排程協調生產計劃。

與關係企業跨國進行溝通協調時，為了要能有效安排出貨交期，所有產線主管都必需參與會議共同進行排程，每次都需要耗時一天才能達成結論。

系統評選過程

基於不斷進行改善追求整體成長的理念，公司在內部推動 TOC 限制理論的一連串教育訓練課程，並跨國與同集團其他關係企業合作共同尋找適用的排程軟體。

由於生產排程軟體的複雜度遠高於一般管理性軟體，所以管理階層嚴格要求以成熟軟體產品為評估範圍，避免專案開發計劃執行過程各項無法預期的風險。

總計耗時近三年跨國合作對所有排程方案進行評估與測試之後，選定使用神燈作為生產排程工具，在模擬運作及正式導入上線初期階段，亞洲地區其他關係企業曾多次專程派員至台灣觀摩。

系統導入過程

2006 年第三季開始導入神燈，三個月之內達成初期目標快速排出可行的生產計劃，節省產線主管每天中午的會議時間。如遇特殊因素影響生產狀況召開會議時，直接將神燈畫面投影供與會人員判讀與討論，各產線工作負荷與訂單交期狀況化為不同顏色的圖形清楚呈現，以客觀資訊建立共識。

與關係企業進行跨國溝通協調時，只需少數人員操作系統快速進行排程，從圖形與資料中看到問題時連絡產線主管針對關鍵事項重點溝通即可，產線主管可以不必參與會議，留在現場專心進行各項管理工作。

2006 年底已可看到提高生產效率與降低會議成本的明顯成效。

2007 年開始以電腦發放生產計劃，並在產線增設多部電腦，供現場工作同仁直接查詢生產計劃及回報生產進度，日夜班輪流交接運作，生管隨時可依據變動因素重新排程，評估效益後選擇較佳方案透過電腦發放新版生產計劃供產線進行作業。

由於系統所排出的生產計劃與產線生產作業回報均獲得成效，以正確的資訊為基礎進一步分析影響效率的因素之後，找出重點事項進行改善，在此年度內大幅提升整體生產作業效率，同時縮短平均生產週期，品質及交期等管理指標也同步提升。

2008 年開始逐一調整各製程參數，從不同角度探尋比較各種排程策略所產生的差異。

第四季受到國際性因素影響訂單量銳減，此時因為已經充份運用系統中製造資源運算功能，將各類專業技術人力納入排程考量因素範圍，所以在調整出勤班別及機動調派人力的過程中，隨時可排出最新生產計劃掌握交期作為決策依據。

2009 年第一季急單效應浮現，LCD 面板廠訂單回流，系統中既有功能已足供因應各項變動隨時排出最佳生產計劃，在訂單量逐步上升的過程中隨時提供充份資訊，協助管理階層充份掌握成長契機。

成功導入運作發揮效益的關鍵因素

管理階層睿智決定避開委託專案開發的潛在風險，以追求品質的精神要求軟體各項功能明確達成目標，以堅定的決心徹底推動系統應用克服導入過程的困難。

各階段執行人員實事求是深入了解系統相關功能，考量公司整體利益尋求最佳方案。

配合系統版次更新逐步成長，擴增使用各項新功能，吸收其他企業使用神燈進行排程作業的寶貴經驗。